

# Installationsanleitung Update Mentor 6.x

06.08.2007 10:55:00 / Hasler Alexander

---

Es freut uns, Ihnen ein aktuelles Update der kaufmännischen Software MENTOR zu überreichen. Eine Übersicht der neuen Funktionen und Erweiterungen finden Sie in der Textdatei „Version6.txt“ im Ordner Mentor6.

Folgend ist die Installation des MENTOR-Updates beschrieben. Gerade bei Netzwerkinstallationen gilt es doch einiges zu beachten. Die Anleitung basiert auf der Annahme, dass das Programm MENTOR von unisoft consulting gmbh fachmännisch und nach unserem Standard installiert worden ist.

Gerne stehen wir Ihnen für weitere Informationen oder tatkräftige Unterstützung vor Ort zu Ihrer Verfügung.

**Tragen Sie Sorge zu Ihren Geschäftsdaten und verlangen Sie bei Unsicherheiten unseren Support.**

## 1. Planung der Installation

---

Datensicherung	<p>Erstellen Sie eine aktuelle Sicherung ALLER MENTOR-Daten (inkl. Etikettenformate, Etikettenlabels und Formulare). Eine 1:1 Kopie auf eine Festplatte ist empfehlenswert).</p> <p>Für eine konsistente Momentaufnahme der Datenbank ist es nötig, den MySQL-Server kurzzeitig zu beenden.</p> <p>Notieren Sie sich das aktuelle Programmdatum Ihrer Mentor-Version (zu finden unter =&gt; Hilfe\Info\Programmdatum).</p>
Zeitplanung	<p>Die einmalige Aktualisierung der Mentordaten kann bei grösserem Datenvolumen einige Zeit (bis zu einigen Stunden) in Anspruch nehmen.</p> <p>Planen Sie sich genügend Zeit ein. Während des Updates und der Aktualisierung der Daten kann kein Benutzer mit MENTOR arbeiten.</p>
Netzwerkinstallation	<p>Denken Sie daran, dass bei einer Netzwerkinstallation das Update <u>auf jeder einzelnen MENTOR-Arbeitsstation</u> durchgeführt werden muss.</p> <p>Die Aktualisierung der Daten hingegen ist pro Mandant eine einmalige Angelegenheit und soll auf dem Rechner mit der besten Performance durchgeführt werden.</p>
Hinweise	<p>Dieses Update kann nur mit einer gültigen Lizenz von MENTOR Version 6 verwendet werden.</p>
Internet	<p>Sind Sie im Besitz eines gültigen Wartungsvertrages für die Software MENTOR6, so können Sie jederzeit ein aktuelles Update auf der Homepage des Herstellers downloaden. Einen gültigen Sicherheitscode stellen wir Ihnen bei Bedarf gerne zur Verfügung.</p> <p><a href="http://www.kaisers.ch/Download/Update6.exe">http://www.kaisers.ch/Download/Update6.exe</a></p>
Datenverlust	<p>Eine unsachgemässe Installation kann zu Datenverlust führen. Jegliche Haftung wird abgelehnt.</p>

## 2. Installation des Updates auf jeder einzelnen MENTOR-Arbeitsstation

Alle Mentor-Programme schliessen

Denken Sie daran, dass während der Installation kein Benutzer mit dem Programm MENTOR arbeitet und das Programm auf keiner Arbeitsstation geöffnet ist.

### Update ab CD:

Legen Sie die CD ein und warten Sie, bis nebenstehendes Fenster erscheint oder führen Sie die Datei „setup.exe“ auf der CD aus.

Wählen Sie „Installieren Mentor“.

### Update über Internet:

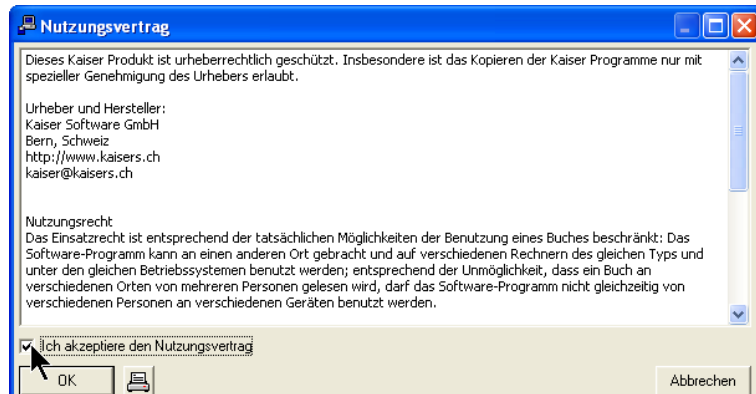
Wenn Sie das Update aus dem Internet heruntergeladen haben startet das Installationsprogramm automatisch.

Wählen Sie „Installieren Mentor“.



Setzen Sie den Haken für die Akzeptierung des Nutzungsvertrages.

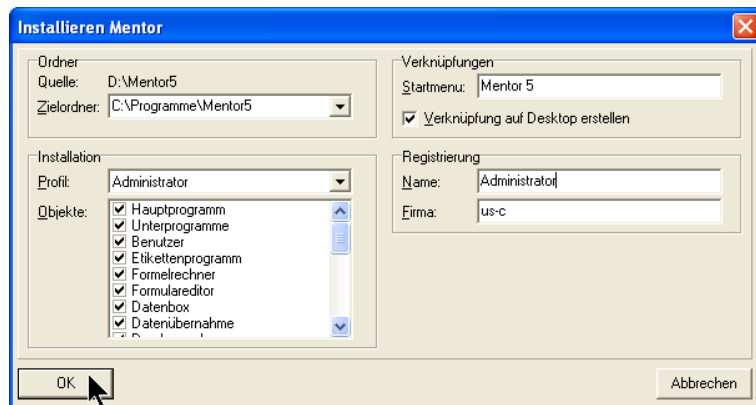
Bestätigen Sie Ihre Auswahl mit OK.



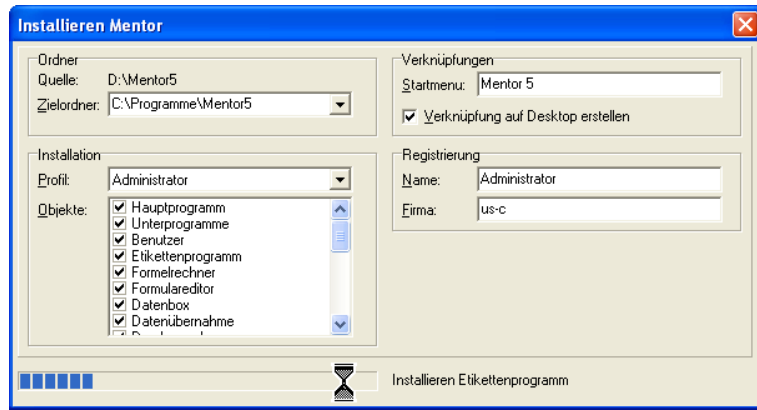
Kontrollieren Sie den Zielordner (wird in den meisten Fällen korrekt vorgeschlagen) und nehmen Sie allfällige Anpassungen vor.

Wählen Sie das gewünschte Installations-Profil aus (Standard = Administrator).

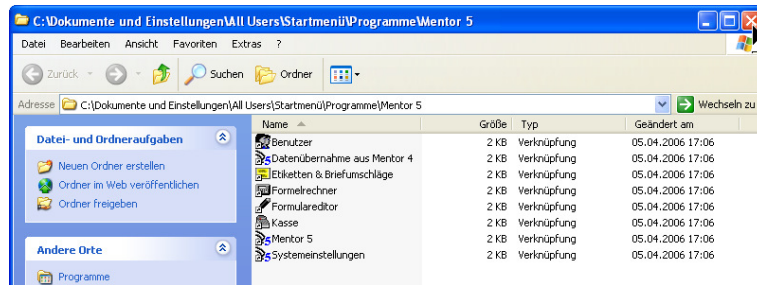
Start der Installation mit OK.



Der Installationsfortschritt wird angezeigt.



Das Ordnerfenster mit der erstellen Programmgruppe können Sie schliessen.



Die Installation wurde erfolgreich durchgeführt.  
 Installieren von MySQL ist bei einem Update nicht notwendig.  
 Installieren Sie das Update auf allen weiteren MENTOR-Arbeitsstationen.

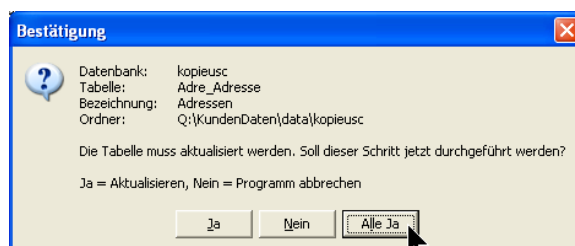


### 3. Erster Start mit der neuen Version / Datenbankaktualisierung

Mentor starten

Der erste Programmstart nach einem erfolgreichen Update hat unter Umständen eine Aktualisierung einiger oder aller Tabellen zur Folge. Bei mehreren Mandanten wird die Aktualisierung beim erstmaligen Öffnen des jeweiligen Mandanten durchgeführt. Dieser Schritt muss zwingend durchgeführt werden, bevor weitere Benutzer mit MENTOR arbeiten können.

Wählen Sie „Alle Ja“, damit alle Tabellen aktualisiert werden.



Der Fortschritt der Konvertierung wird angezeigt.



Ende der Aktualisierung

Nach erfolgreicher Tabellenaktualisierung erscheint keine entsprechende Meldung. Sie können nun MENTOR wie gewohnt benutzen.

Achtung

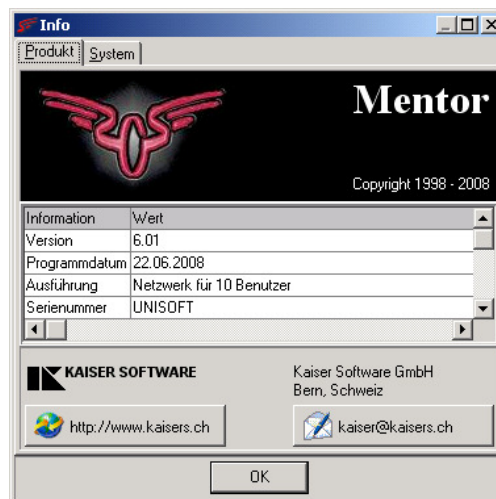
Unterbrechen Sie die Tabellenaktualisierung auf keinen Fall!  
Nach der Aktualisierung darf auf keinen Fall mit einer älteren MENTOR-Programmversion auf die Daten zugegriffen werden!

Hinweis

Die Aufforderung zur Bestätigung der Tabellenaktualisierungen erscheint nicht bei jedem Programmupdate.

#### 4. Abschluss der Installation

Kontrolle der einheitlichen Programmversion auf jeder MENTOR-Arbeitsstation  
=> Hilfe\Info\Programmdatum



Datenkontrolle (Stichprobe)

Kontrollieren Sie nach der Installation des Updates, ob alle Daten von allen Mandanten auch tatsächlich immer noch vorhanden sind, bevor Sie die Daten zur weiteren Bearbeitung freigeben.

**Viel Vergnügen mit der neuen Programmversion von MENTOR6.**